

Mardi 22 et Mercredi 23 Novembre 2016, votez et faites voter

afges : Change ton campus avec les amicales et BDE

Qui sommes - nous ?

L'AFGES - Les étudiant-e-s d'Alsace est la principale organisation étudiante et de jeunesse en Alsace. Plus ancienne fédération étudiante de France, elle fédère des associations étudiantes de toute la région et porte la voix de la jeunesse au travers des instances représentatives et défend les droits des étudiant-e-s. Résolument progressiste, elle oeuvre pour la tolérance et l'égalité sur les campus, ainsi que pour de meilleures conditions de vie pour tous les étudiant-e-s.

Mais l'AFGES c'est aussi des projets au service des étudiant-e-s toute l'année comme l'accueil des primo arrivants, des animations culturelles, de la prévention et sensibilisation ou encore de l'innovation sociale.

Qu'est-ce que le conseil d'administration ?

Le conseil d'administration de l'université décide de sa politique générale et de la répartition de son budget.

Qu'est-ce que la CFVU ?

La commission de Formation et de Vie Universitaire décide du contenu des formations et de leur modalités d'évaluation ainsi que toutes les questions relatives à la vie universitaire.

Comment voter ?

Avec ta carte étudiante dans les bâtiments de ta composante de formation.

La liste AFGES : Change ton campus avec les amicales et BDE est soutenue par :

Les associations locales de filière : ADEM (Mathématiques), AIUS (Informatique), OUS (Orchestre Universitaire de Strasbourg), Amicale STAPS, ARTSCENE (Arts du Spectacle) ARIANE (Physique-Ingénierie), AESIS (Soins Infirmiers), AES-ES (Sciences Économiques, AEAS (Arts), AEKS (Kinésithérapie), AEAIH (IUT de Haguenau), AAEPS dite H2S (Pharmacie), AED (Droit), ESN Strasbourg (Erasmus Student Network), AMESFA (Sage-Femme), AAEMS (Médecine), Club AES (Administration économique et sociale), AAECDS (Chirurgie dentaire), ADS (Amicale des Sciences), CEPHI (Pharmacie industrielle), AEGS (Géographie), CHAMA (Étudiant-e-s Lusophones), BDE INSA (INSA Strasbourg).

Les fédérations nationales :

FAGE (Fédération des Associations Générales Etudiantes), AFNEUS (Sciences techniques et ingénierie), FAEH (Étudiantes en Humanités), FNEK (Étudiants en Kinésithérapie), FNE-SI (Étudiants en Soins Infirmiers), ARES (Sciences Sociales), UNAAE (Ergothérapie), ANEPF (Pharmacie), ANESTAPS (STAPS) ANEMF (Médecine), ANESF (Sages-Femmes), UNECD (Chirurgie Dentaire), AFNEG (Géographie), FNEO (Ortophonie).

 afges.org | changetoncampus.org

 AFGES  @AFGES  hotline@afges.org

AFGES – les étudiant-e-s d'Alsace

1, Place de l'Université - BP 80 100 - 67003 Strasbourg Cedex
Tél. +33 (0)6 72 92 68 92 - contact@afges.org - www.afges.org
Organisation étudiante et de jeunesse représentative
Membre fondateur de la FAGE - Membre de la CRAJEP et CRESS Alsace

Imprimé par nos soins, ne pas jeter sur la voie publique

Mardi 22 & Mercredi 23 Novembre 2016

Pour les élections étudiantes à l'Université de Strasbourg on vote :

afges

les étudiant-e-s d'Alsace



Envie de démocratie participative ? Alors rendez-vous sur changetoncampus.org pour proposer des idées et changer ta vie étudiante !

 changetoncampus.org



Yohan Gerber Sciences de la vie



Erika COLOMBAIN Chimie



Eric NORTH IUT



Julie RICHARD Sciences de la vie



Ludan GENY LIST Physique Ingénierie



Clémence GIERÉ Sciences de la vie



Nicolas LAFORÉT



Audrey KARL

Mathématiques - Informatique

CFVU "Sciences et Technologies"



Laura Soinaud Art Design



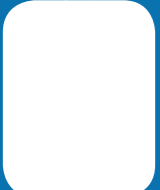
Furcy Leroy de la Brière Arts du spectacle



Jessica Wilt Géographie



Matias Maldonado Arts plastiques



Camille Paul Psychologie



Gwendal Deneux Géographie



Laure Grimonprez Arts plastiques



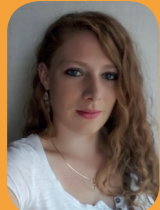
Thibaut Pierrat STAPS

CFVU "Lettres, Sciences Humaines et Sociales"

Conseil d'Administration



Bastien BARBERIO
Sociologie



Julia MILTENBERGER
STAPS



Robin IGNASIAK
Pharmacie



Mathilde HOUVER
Mathématiques



Xavier CHEVALLIER
Économie - Gestion



Agathe WALTER
Droit



Ilyas KENADID
Droit



Perinne KRETZ
Sciences de la vie



Alexis KALBE
Mathématiques



Juliette COLLE
Droit



Alexandre XU
Médecine



Ninon THIL
Arts du spectacle



Notre Projet pour 2016 - 2018



L'université, un service public majeur comme outil d'émancipation sociale et intellectuelle

- Lutter contre le contingentement
- Garantir des frais d'inscriptions raisonnés
- Promouvoir l'évaluation continue intégrale, outil pédagogique permettant à toutes et tous de mieux acquérir connaissances et compétences, et ce au coeur de la formation, et aider à son application dans les composantes qui en feraient le choix.
- Accompagner les publics spécifiques : jeunes parents, personnes en situation de handicap, étudiant.e.s engagé.e.s, salarié.e.s... en promouvant dans les filières le recours au Régimes Spéciaux d'Études et aux droits qui en découlent ; mais aussi les bacheliers issus de filières technologiques pouvant éprouver des difficultés d'intégration à l'université, en créant des outils adaptés d'enseignement à distance, de tutorat...



La formation pour atteindre un objectif : l'épanouissement personnel et professionnel de toutes et tous.

- Intégrer les formations sanitaires et sociales dans notre université
- Démocratiser le supplément au diplôme, plus-value importante pour l'insertion professionnelle du/de la diplômé.e
- Encourager la pluridisciplinarité dans la nouvelle offre de formation 2018/2022 et développer une approche par compétences dans les différentes filières en créant un portfolio des compétences qui sera joint au supplément au diplôme
- Promouvoir les maquettes proposant des missions d'apprentissage et d'alternance Intégrer plus d'interventions d'acteurs du monde socio-économique dans les maquettes, et ce dès la licence
- Etablir un diagnostic terrain des UE libres et proposer, à l'échelle de l'université, un panel d'UEs que tout le monde serait en mesure de choisir. Ces UEs permettent à l'étudiant.e de s'accomplir autrement que par son coeur de discipline, augmentant ses compétences transversales et connexes.
- Promouvoir les UEs incitant à la création de projets et aux travaux de groupes Former les enseignants-chercheurs aux nouvelles approches pédagogiques comme les MOOC, la classe inversée, l'utilisation pertinente des réseaux sociaux, les clickers... et proposer systématiquement une évaluation de l'enseignement par les étudiant.e.s, dans une démarche qualité bienveillante.
- Favoriser l'émergence de passerelles entre les filières afin de réorienter efficacement les étudiant.e.s qui le souhaiteraient.



Marie SOUDIER
Maïeutique



Nicolas ROUYER
Médecine



Victoria DELHOUME
Médecine



Jeffrey LACOUCHIE
Pharmacie



Gwendoline TERRAL
Odontologie



Théo ZIRNHELD
Pharmacie



Claire HAAS
Pharmacie



Nicolas BOESPLUG
Pharmacie

CFVU "Santé"



Pierre MOYA
Économie - Gestion



Capucine AKKOR
Droit



Arnaud HENZEL
Droit



Aline CABOT JAEGER
Économie -Gestion



Tom SPEDAL
AES



Cherifa BOUADJADI
Droit



Alexandre HOURLIER
AES



Joséphine CANNALONGA
IPAG

CFVU "Droit, Économie, Gestion"



L'étudiant.e : pilier de la citoyenneté et acteur de la vie universitaire, dans un lieu permettant l'épanouissement de chacun et chacune

- Promouvoir l'engagement étudiant, citoyen, en encourageant les débats d'idées et les approches citoyennes sur les campus.
- Faire des campus des lieux d'expression à disposition des artistes, sportifs, et encourager les initiatives qui font vivre les campus.
- Soutenir et valoriser les projets artistiques, sportifs, des associations et des démarches individuelles.
- Populariser le Diplôme Universitaire d'Engagement Étudiant en le rendant accessible à un public plus large.
- Proposer une communication accrue des rencontres sportives pour encourager les étudiant.e.s à prendre connaissance de leurs équipes universitaires et pourquoi pas, à y participer.
- Demander une réorganisation du calendrier des activités sportives du SUAPS pour laisser l'opportunité aux étudiant.e.s de pratiquer du sport plus souvent, notamment durant le week-end.
- En tant qu'élu.e, rencontrer fréquemment les étudiant.e.s de l'université pour s'enquérir de leurs revendications et établir une plus grande relation de proximité. Étendre l'accessibilité des infrastructures pour prendre en compte les situations de handicap.



Par delà les frontières académiques...

- Accueillir et intégrer au mieux nos camarades étudiant.e.s réfugié.e.s, car c'est le rôle de notre université.
- Travailler pour un devenir concret du campus européen EUCOR avec l'ensemble des partenaires.
- Amorcer un travail collégial sur la formation dans la région Grand Est.
- Travailler de concert avec les écoles et autres acteurs du contrat de site alsacien.
- Promouvoir les certifications de langues (en Français, en Anglais comme le CLES...), les échanges internationaux comme Erasmus+, qui permettent à l'étudiant.e de dépasser ses frontières culturelles.



Exiger un budget et un fonctionnement adaptés au quotidien et à la réalité des étudiant.e.s

- Militer pour un budget de la formation et de la vie universitaire en constante augmentation.
- Veiller à la bonne répartition de la dotation budgétaire des composantes.
- Proposer une certification Marianne à l'ensemble des scolarités de chaque composante, qui par ce label s'engagent à une qualité d'accueil du public.
- Proposer l'instauration obligatoire d'une pause méridienne dans chaque composante, pour que l'étudiant.e puisse avoir une réelle interruption journalière nécessaire à son équilibre.
- Elargir les horaires d'ouverture des Bibliothèques Universitaires, et proposer des ouvertures nocturnes à l'approche des sessions d'examen.
- Améliorer la fonctionnalité et la salubrité des bâtiments, pour des espaces de travail sains et pratiques.